

疾病等の状況

(1) 永久歯の一人あたり平均むし歯等数 (DMF指数)

① 市町村別

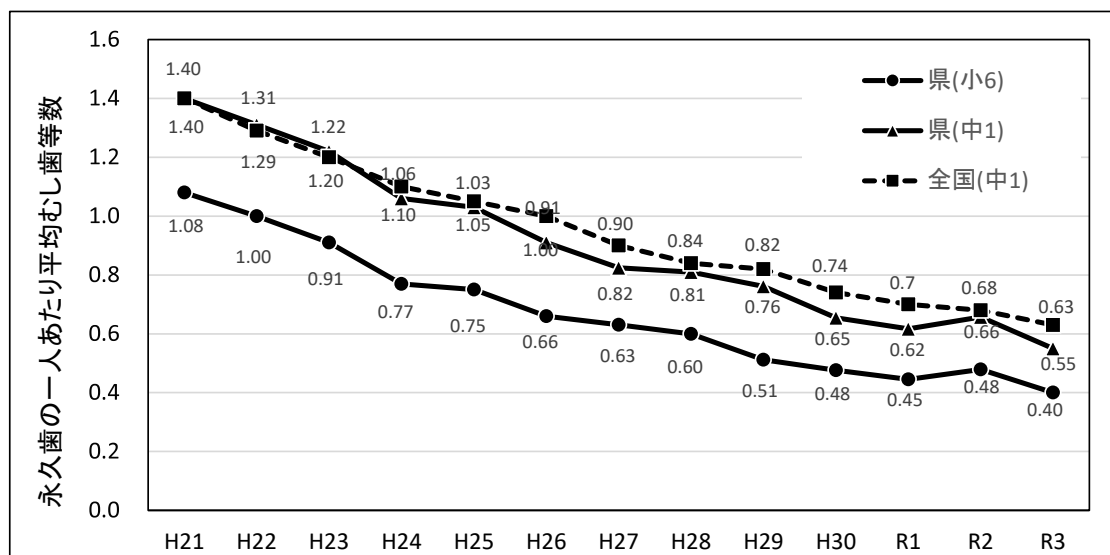
No.	市町村	小6	中1	No.	市町村	小6	中1	No.	市町村	小6	中1
1	千葉市	0.367	0.459	21	佐倉市	0.218	0.423	41	芝山町	0.217	1.000
2	市川市	0.373	0.613	22	四街道市	0.308	0.409	42	勝浦市	0.469	0.663
3	船橋市	0.312	0.365	23	八街市	0.436	0.531	43	大多喜町	0.731	0.754
4	習志野市	0.266	0.514	24	印西市	0.259	0.623	44	いすみ市	0.710	0.594
5	八千代市	0.281	0.359	25	白井市	0.376	0.354	45	御宿町*	0.273	0.543
6	浦安市	0.239	0.428	26	富里市	0.341	0.625	46	館山市	0.450	0.706
7	松戸市	0.373	0.656	27	酒々井町	0.248	0.528	47	鴨川市	0.143	0.207
8	野田市	0.406	0.600	28	栄町	0.295	0.289	48	鋸南町	0.023	0.105
9	柏市	0.405	0.665	29	茂原市	0.170	0.526	49	南房総市	0.489	0.658
10	流山市	0.271	0.379	30	一宮町	0.276	0.319	50	木更津市	0.261	0.470
11	我孫子市	0.291	0.699	31	白子町	1.194	0.679	51	君津市	0.384	0.453
12	鎌ヶ谷市	0.221	0.492	32	長柄町	0.114	0.080	52	富津市	0.344	0.571
13	銚子市	0.424	0.357	33	長南町	0.889	0.750	53	袖ヶ浦市	0.709	0.893
14	匝瑳市	0.624	0.750	34	睦沢町	0.547	0.729	54	市原市	0.337	0.724
15	旭市	0.710	0.696	35	長生村	0.140	0.441	55	県立		0.280
16	香取市	0.456	0.730	36	東金市	0.617	0.687	※小6は布施学校組合を含む			
17	神崎町	0.194	1.027	37	大網白里市	0.240	0.350	※赤字は1以上			
18	東庄町	0.380	0.381	38	九十九里町	0.989	0.792	千葉県			
19	多古町	0.263	0.539	39	山武市	0.464	0.495				
20	成田市	0.455	0.446	40	横芝光町	0.385	0.802				
									小6	中1	
									0.395	0.549	

小学校には義務教育学校の前期課程、中学校には義務教育学校の後期課程を含む。

② 永久歯の一人あたり平均むし歯等数の推移

$$\text{永久歯の一人あたり平均むし歯等数} = \frac{\text{Dの総本数} + \text{Mの総本数} + \text{Fの総本数}}{\text{全受検者数}}$$

D : 永久歯の未処置歯
 M : 永久歯の喪失歯
 F : 永久歯の処置歯



全国データR3は現時点なし。